

「ビジネスプラザさいたま」  
オープン記念セミナー

参加お申込み方法は  
裏面をご覧ください ▶

50名様  
限定  
参加費  
無料

EV化にともない  ELECTRIC CAR

日本の産業はどう変わる？

ドイツや中国が牽引して、ガソリンやディーゼル車から電気自動車に移行する“EV化”が進んでいます。この流れは世界的に加速し、日本の産業にも大きな影響を与えるという見方が出ています。

では、本当にこの“EV化”は世界的な大きな流れを引き起こすのでしょうか。

そして、その流れは日本の産業界にどれだけの影響を与えるのでしょうか。

また、この自動車新時代にどのような戦い方をすれば、日本の産業は勝ち残れるのでしょうか。

本セミナーでは、自動車産業界の著名アナリスト中西孝樹氏をお招きし、

世界の“EV化”の現状と将来予測、勝ち残る為の戦略についてお話をうかがいます。

是非、ご参加ください!!

日程

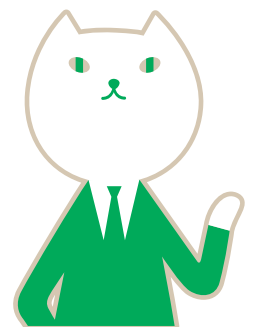
4/10 2018 TUE 受付開始 14:30  
15:00 ▶ 17:00

講師

中西 孝樹 氏 | 株式会社ナカニシ自動車産業リサーチ  
代表アナリスト

会場

bp Business Plaza | 埼玉りそな銀行  
ビジネスプラザさいたま | さいたま新都心支店3F



知らない、は、  
もったいない。  
マネーの知っク塾



埼玉りそな銀行 りそな総合研究所

## 講師

### 中西 孝樹 (なかにし たかき) 氏

株式会社ナカニシ自動車産業リサーチ 代表アナリスト

山一証券、メリルリンチ証券等を経由し、JPモルガン証券東京支店株式調査部長、アライアンス・バーンスタインのグロース株式調査部長、メリルリンチ日本証券アジアパシフィック自動車調査統括責任者を歴任した。米国 Institutional Investor自動車部門、日経ヴェリタス人気アナリストランキング自動車・自動車部品部門ともに6年連続第1位の不動の地位を保つなど、日本を代表する自動車アナリスト。

## アクセス



さいたま市大宮区吉敷町4-262-16 (マルキュービル内)  
さいたま新都心支店3階 Tel: 048-851-3232  
JR高崎線/宇都宮線/京浜東北線「さいたま新都心駅」東口より徒歩3分  
※お越しの際は公共交通機関をご利用ください。

## 4/10 EV化にともない日本の産業はどう変わる?



下記ご記入の上、このままFAXでお送りください

**FAX** 03-3699-6629・6729 リそな総合研究所行

リそな総研の会員様は、ホームページより簡単にお申込みいただけます。是非ご利用ください!  
お申込みはこちら ▶ <https://www2.rrj.co.jp/seminar/pu-b-bps.html>

※本申込書に記載された個人情報等は、リそな総合研究所が、埼玉りそな銀行(本セミナーの主催者)と共有いたします。

※個人情報等の利用目的：本セミナーを円滑に運営するため、また、セミナー・イベント及び関連するサービスにかかる各社からのご案内・ご提案のため  
なお、各社のプライバシーポリシー等は、以下URLをご確認ください。

埼玉りそな銀行 ([http://www.saitamaresona.co.jp/util/kojin\\_jouhou.html](http://www.saitamaresona.co.jp/util/kojin_jouhou.html))

リそな総合研究所 (<https://www2.rrj.co.jp/kojin/index.html>)

個人情報等の取扱いに関して「私は上記の事項を確認、同意の上、申込みをします」

貴社名	りそな総研 会員		会員・一般		会員 番号	支店
	取纏め 責任者	氏名	ふりかな( )			
所在地		氏名	ふりかな( )			
		所属 ・ 役職				
TEL	( )	FAX	( )		銀行 取引店	
参加者	氏名	ふりかな( )	所属		役職	
	氏名	ふりかな( )	所属		役職	

※埼玉りそな銀行、りそな総合研究所および講師と同業の方は、参加をお断りする場合がございます。

※定員を超えた場合は、当社よりお電話でご連絡いたします。

受講票は発行いたしません。セミナー当日は受付にてお名刺を頂戴いたします。

**【お問合せ】** リそな総合研究所会員・研修事業部 (上段・小林)

**TEL** 03-5653-3951

入力

発送