

周りに差をつけたいあなた！

なんとなく将来が不安なあなたも！

お申込不要！
いつでもどこでも！

新社会人 スタートセミナー

2021年3月17日～2021年9月30日



お会いすることが難しい今、新生活をサポートする動画を用意しました。
「いつのまにかしっかり貯蓄できている！」そんな未来を実現しませんか。
お時間はトータル約30分！
右側QRコードを読み取り、いつでも・どこでも！スタートできます。



第一部 特別講演

【テーマ】社会人として知っておきたいお金のこと
給与明細の見方、カードの仕組み、賢くお金を貯めていくには…？
初めの一步を教えてください。

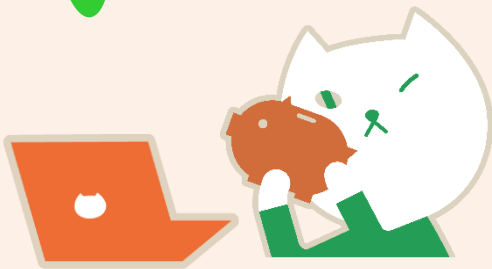
いど みえ

【講師】井戸 美枝氏 (CFP®、社会保険労務士)



講演や執筆、テレビ、ラジオ出演などを通じ、生活に身近な経済問題をはじめ、年金・社会保障問題を専門とする。新入社員研修や、大学生向けの講義も行っている。「難しいことでもわかりやすく」をモットーに数々の雑誌や新聞に連載を持つ。近著に『届け出ただけでもらえるお金』（プレジデント社）『一般論はもういいので、私の老後のお金「答え」をください！』（日経BP社）『残念な介護 楽になる介護』（日経プレミアシリーズ）などがある。<https://mie-ido.com>

第二部 リそなのマネーセミナー



【テーマ】

- リそなで口座を作ると3つのいいコト
- 知ってお得に！リそなのキャッシュレス
- 今日から始められる！リそなの積み立て

セミナーに関するご注意事項は裏面をご確認ください。

【本セミナーに関するご注意事項】

●本セミナーの動画再生はJ-Stream Equipmediaを使用して行います。視聴にはインターネット接続が良好であるかをご確認ください。インターネットの混雑状況、お客さまのパソコン・スマートフォン等の状況によってはご視聴いただけない場合がございます。ご理解の上、ご利用をお願いいたします。

【個人情報の利用目的】

●本セミナー後、アンケートで任意でお聞きする個人情報につきましては、データ分析による金融商品およびサービスの研究・および開発の為に利用させていただきます。なお、当社グループ以外の第三者には提供いたしません。

【りそなクラブに関するご注意事項】

●りそなクラブのご利用は、普通預金口座を開設している個人の方に限ります。(事業用としてのご利用の口座や公営競技投票口座等でのご利用の口座を除きます。)ただし、非居住者の方、任意団体等は対象外とします。●無通帳+りそなグループアプリセットアップのプレゼント(ファーストアクションポイント)についてはおひとりさま1回限りの加算となります。●無通帳とはインターネット通帳りそな「TIMO」のことを指します。●詳しくはホームページまたは、「商品案内リーフレット」等をご確認ください。

【りそなグループアプリに関するご注意事項】

●りそな銀行、埼玉りそな銀行、関西みらい銀行のキャッシュカードをお持ちの個人のお客さまのみご利用いただけます。※営業性個人のお客さまはご利用いただけません。●マイゲート(インターネットバンキング)のメイン口座にてご利用いただけます。また、スマートフォン1端末につき、普通預金1口座のみご利用いただけます。

【投資信託に関するご注意事項】

●投資信託は値動きのある有価証券等に投資しますので、株価、金利、通貨の価格等の指標に係る変動や発行体の信用状況等の変化を原因として損失が生じ、元本を割込むおそれがあります。●投資資産の減少を含むリスクは、投資信託をご購入のお客さまが負うこととなります。●投資信託へのご投資では、商品ごとに定められた手数料等(お申込金額に対して最大3.30%(税込)のお申込手数料(購入時手数料)、純資産総額に対して最大年2.420%(税込)の運用管理費用(信託報酬)(※)、基準価額に対して最大3.0%の信託財産留保額、その他運用に係る費用等の合計)をご負担いただきます。手数料等の合計については、保有金額または保有期間等により異なるためあらかじめ記載することができません。(※)一部のファンドについては成功報酬が別途かかります。成功報酬は運用状況等により異なるためあらかじめ記載することができません。(2021年1月1日現在)●投資信託は預金でなく、預金保険の対象ではありません。また当社を通じてご購入いただいた投資信託は投資者保護基金の対象ではありません。●投資信託の募集・申込等の取扱いは当社、設定・運用は投資信託委託会社が行います。●商品ごとに手数料等およびリスクは異なります。詳細については、最新の「投資信託説明書(交付目論見書)」および一体としてお渡しする「目論見書補完書面」を必ずご覧ください。

【NISA・つみたてNISA ご利用にあたって共通のご注意事項】

●日本にお住まいの20歳以上の個人の方(口座開設年の1月1日時点)が口座を開設できます。●埼玉りそな銀行ではNISA・つみたてNISA口座開設には、投資信託の口座開設が必要です。●NISA・つみたてNISA口座は全金融機関を通じて、同一年において一人一口座のみの開設となります(金融機関変更をした場合を除く)。金融機関の変更を行い、複数の金融機関にNISA・つみたてNISA口座を開設したことになる場合でも、各年において1つのNISA・つみたてNISA口座でしか購入することができません。

●NISA・つみたてNISA口座内の株式投資信託等を変更後の金融機関に移管することもできません。なお、金融機関を変更しようとする年分の非課税投資枠で、すでに株式投資信託等を購入していた場合、その年分について金融機関を変更することはできません。●埼玉りそな銀行でのNISA・つみたてNISA対象商品は株式投資信託のみです。

●NISA・つみたてNISA口座は他の口座との損益通算、損失の繰越控除はできません。●NISA・つみたてNISA口座には非課税投資枠(NISAは年間120万円・つみたてNISAは年間40万円)が設定されており、株式投資信託等を一度売却した場合、その分の非課税投資枠を利用した再投資はできません。NISA・つみたてNISA口座預り分から発生した収益分配金を再投資する場合も非課税枠を利用することとなります。中長期投資のための制度であることから、短期間での売買(乗換え)を前提とした商品には適しません。

●非課税となる投資枠の残額を翌年以降に繰り越すことはできません。

投資信託における分配金のうち元本払戻金(特別分配金)は従来より非課税であり、NISA・つみたてNISA口座での制度上のメリットは享受できません。

●つみたてNISA制度とNISA制度は併用できません。どちらかを選択する必要があります。

【つみたてNISA ご利用にあたってのご注意事項】

●つみたてNISAをNISAに変更する場合、もしくはNISAをつみたてNISAに変更する場合は、1月から12月までを1年の単位として1回のみ変更できます。

●つみたてNISAにおいては、定期的かつ継続的に対象商品の買付を行っていただきます。ついては、つみたてNISAで1回限りの買付とする契約はできません。●つみたてNISAは非課税期間の20年経過後時点で、契約は終了となります。非課税期間の20年経過後、新たなつみたてNISAへの受入れはできません。●つみたてNISA契約により買付けた対象商品の信託報酬等(概算)は、つみたてNISA契約者に年1回通知されます。●つみたてNISAを契約した日から10年を経過した日、および同日の翌日以後5年を経過した日ごとに、お名前とご住所を確認させていただきます。当該日より1年以内に確認できない場合は、つみたてNISAへの対象商品の受入れができなくなります。

商号等/株式会社埼玉りそな銀行 登録金融機関 関東財務局長(登金)第593号
加入協会/日本証券業協会、一般社団法人金融先物取引業協会