

**Goldman
Sachs**

21世紀の宝島を、探そう。

愛称

宝島[®]

グローバル・ボンド

ゴールドマン・サックス・グローバル・ボンド・ファンド
追加型株式投資信託 / バランス型 / 自動けいぞく投資可能 / 信託期間 無期限



目論見書
2004.7

設定・運用は

**Goldman
Sachs**

創造的な資産運用。

ゴールドマン・サックス・アセット・マネジメント

.
()
5 6 9
6 0
2. ()

(

(2

26

98

(3

.	2	2
2.	2	4
	2 2	4
	2 3	6
	2 4	7
	2 5	8
	2 6	
3.		2
	3	2
	3 2	3
	3 3	3
4.		4
5.		5
	5	5
	5 2	7
6.		8
	6	8
	6 2	8
	6 3	8
	6 4	8
7.		9
	7	9
	7 2	20
	7 3	22
8.		23
	8	23
	8 2	25

9.		28
	9	28
	9 2	29
	9 3	29
	9 4	30
0.		3
.		33
2.		34
	2	34
	2 2	34
	2 3	34
3.		36
4.		37
	4	40
	4 2	52
	4 3	54
5.		59

	JP 00
	998 7 3
	2004 2 2005 2
	3,000
	4 7 0
	4
	.5225%
	0.05%

	3 3
	a b a. b.
	.05%
	3 3
	5
	8-2.

6-1.

2004	8 30		
	9 6		
	0		
	25		
	2 24	(
	2 25		
	2 26		
	2 27	(
	2 28	(
2005			
	3	(
	7		
2004	7 2	(2005
)



JP

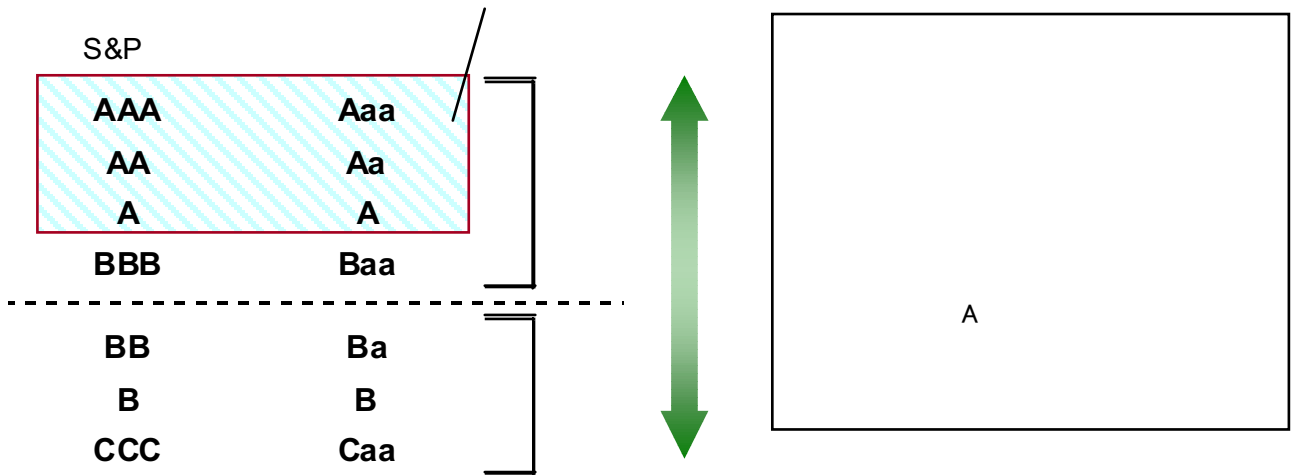
(00)

()

2

A (A A)
A (A)

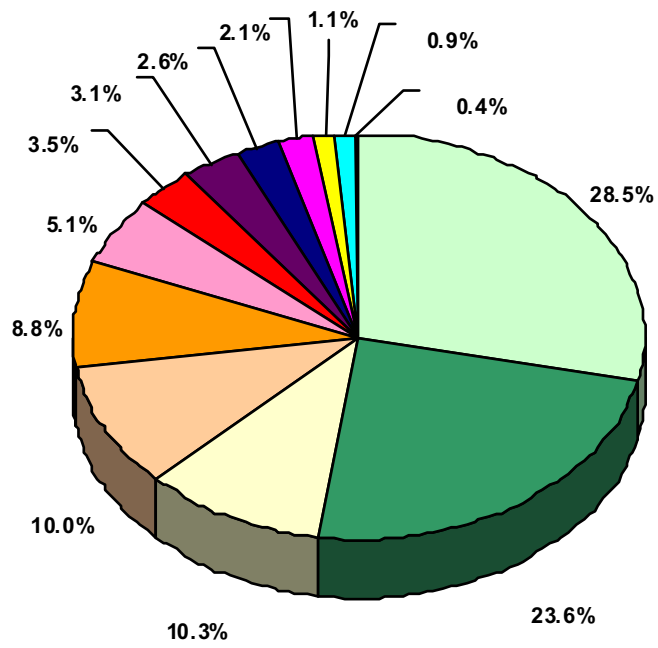
A



JP

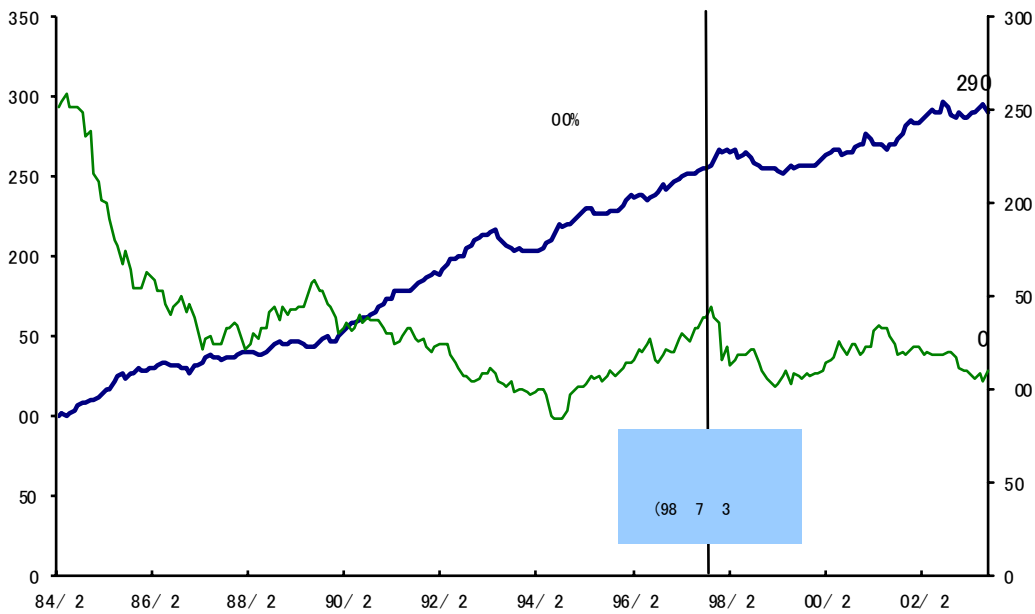
(

00



2004 4

984 2 00



00

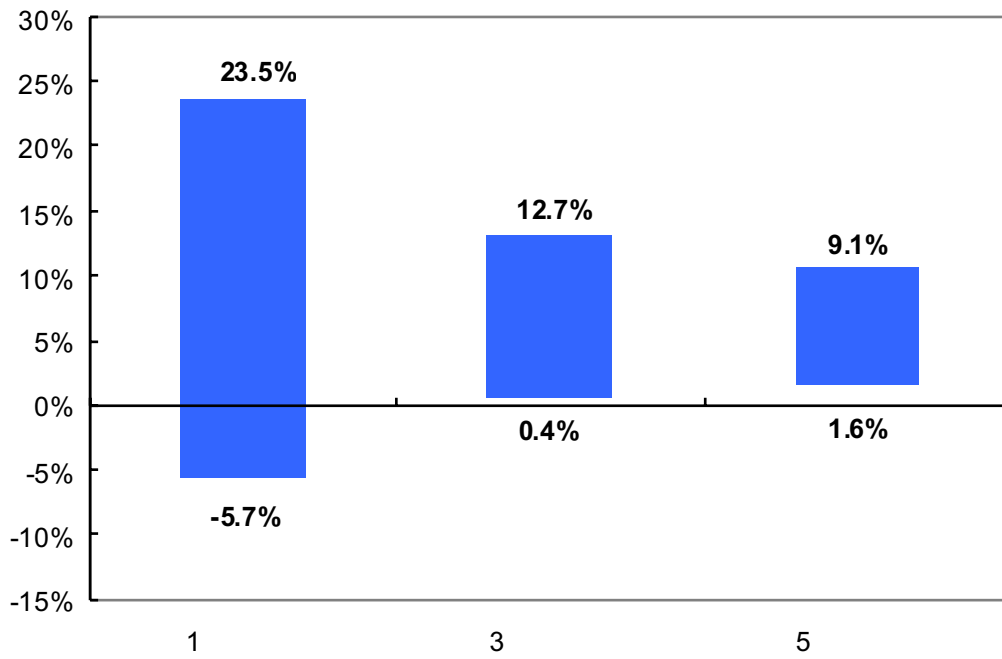
JP

984 2 2004 4

984 2 ())

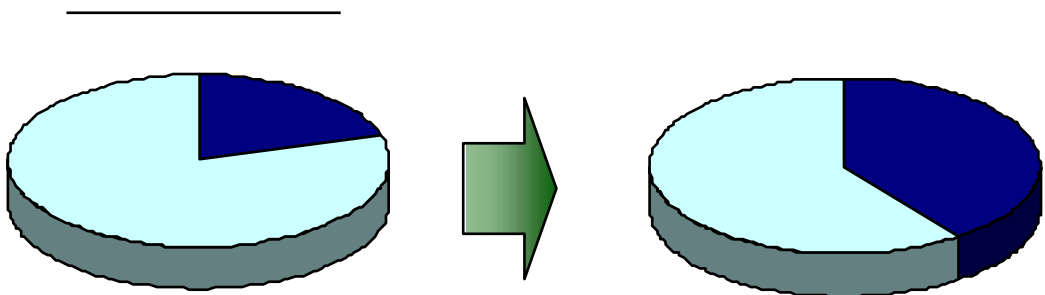
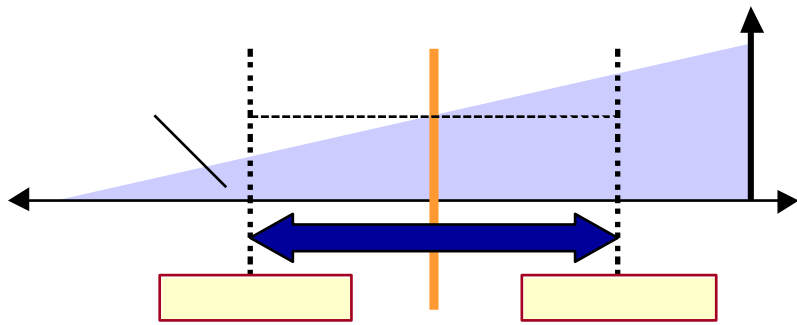
3 5

(984 2 2004 4

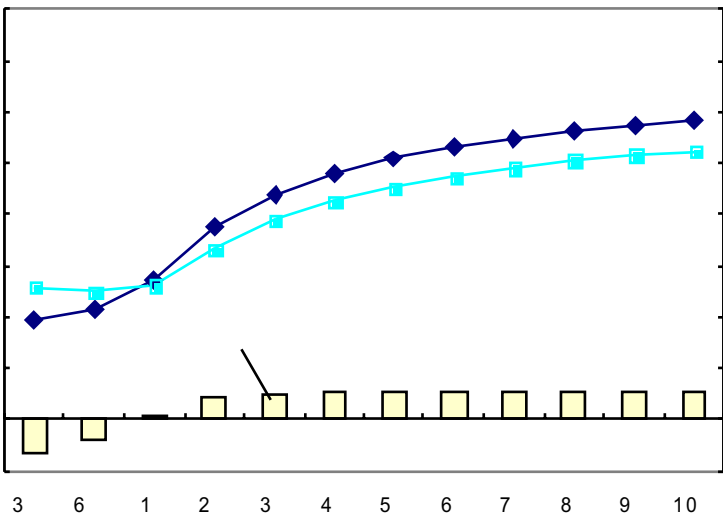


(JP

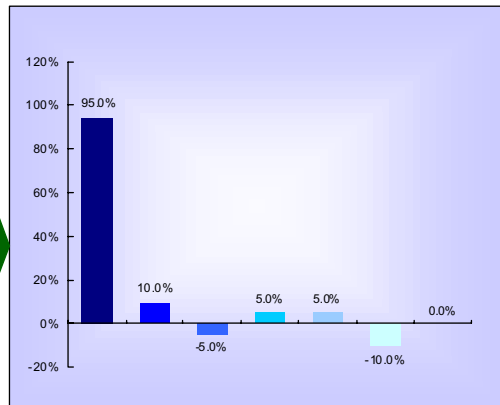
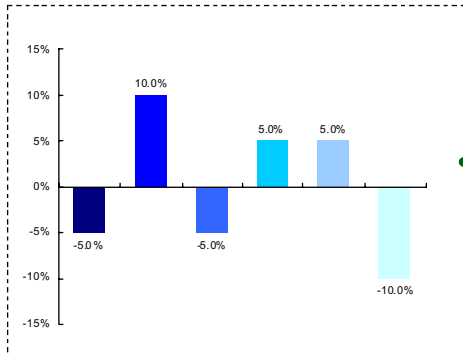
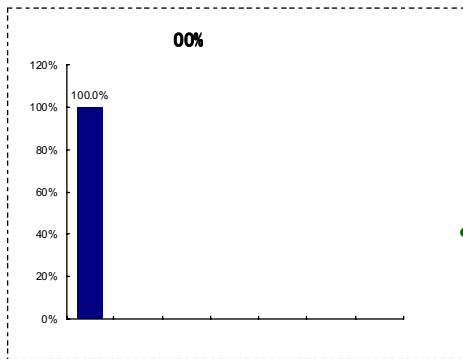
(00)



•



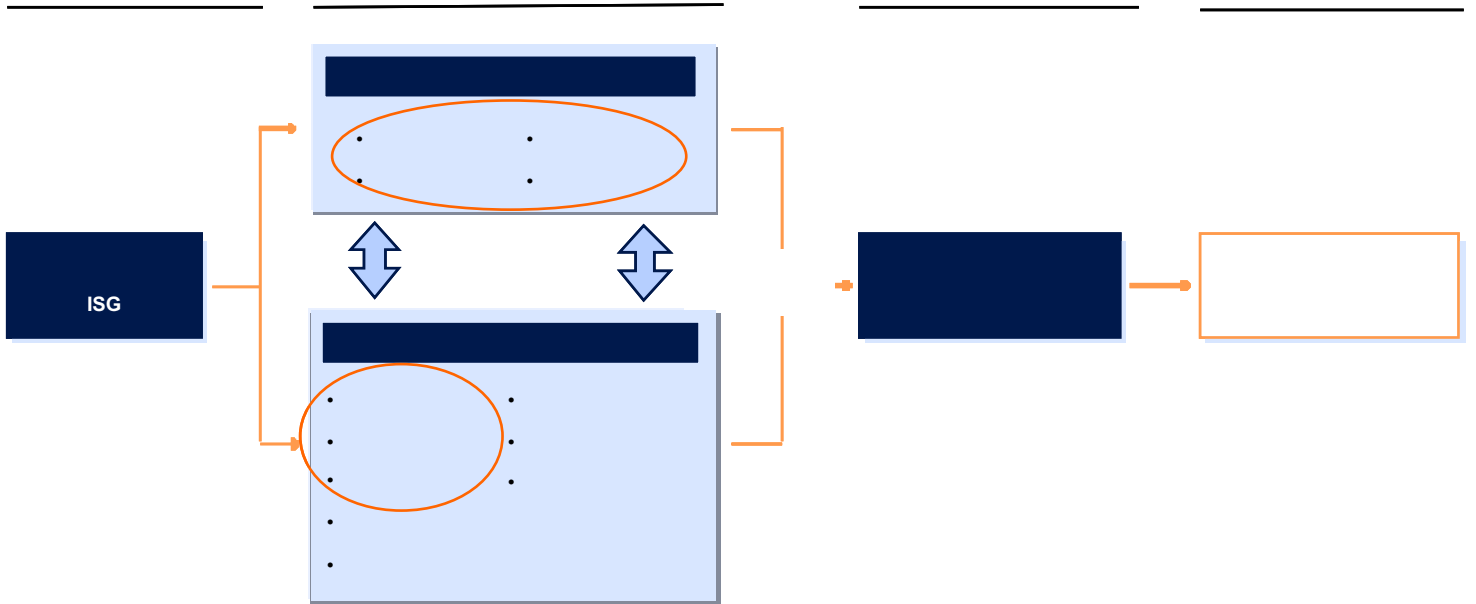
•



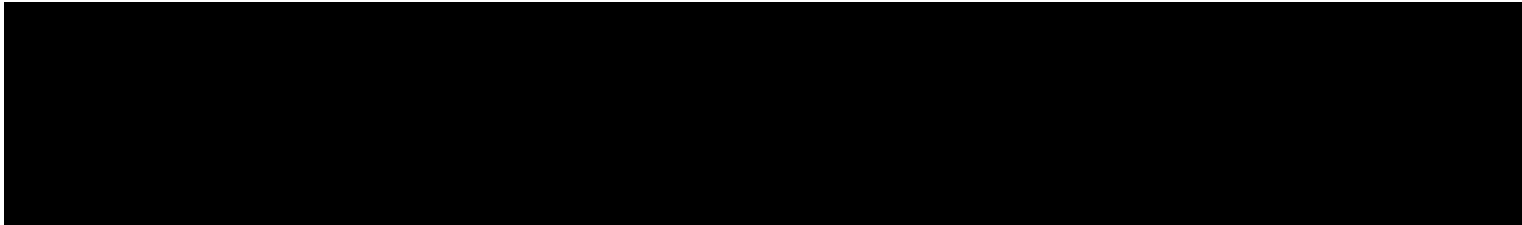
-
-
-
-

00%

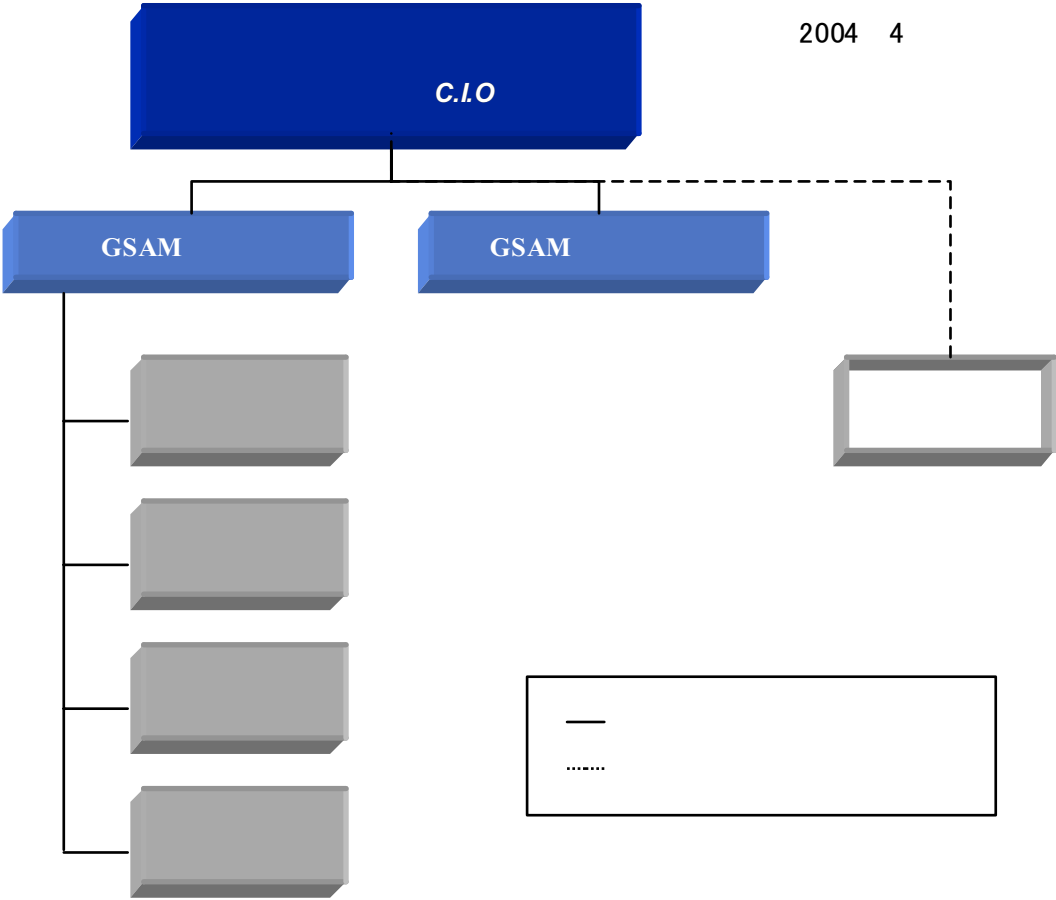
5

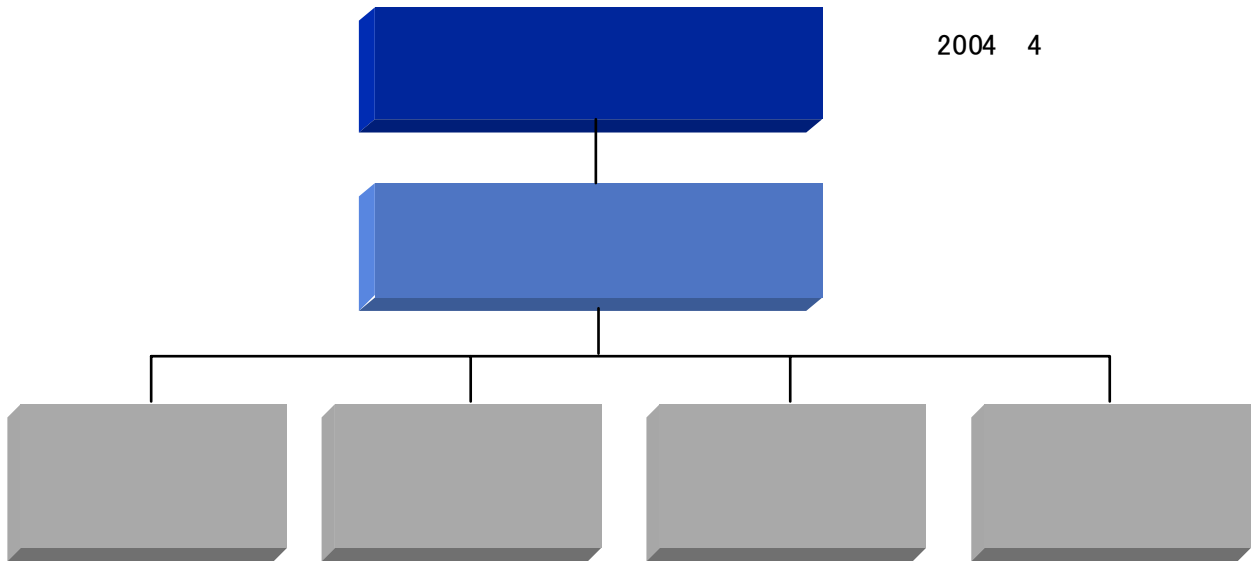


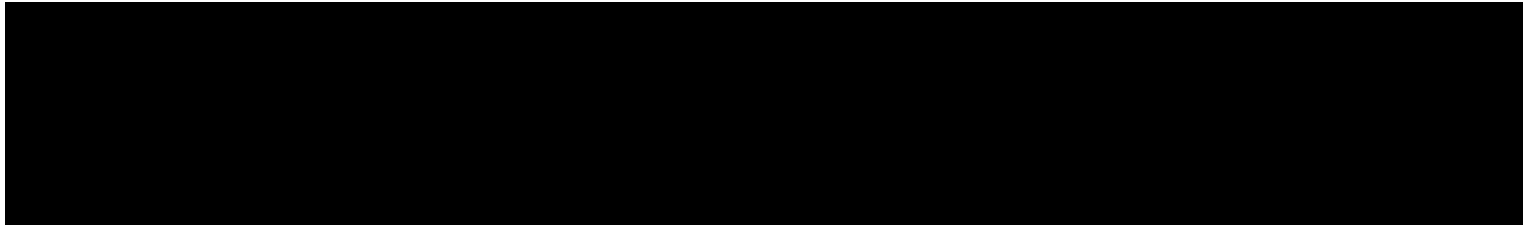
ISG



GSAM







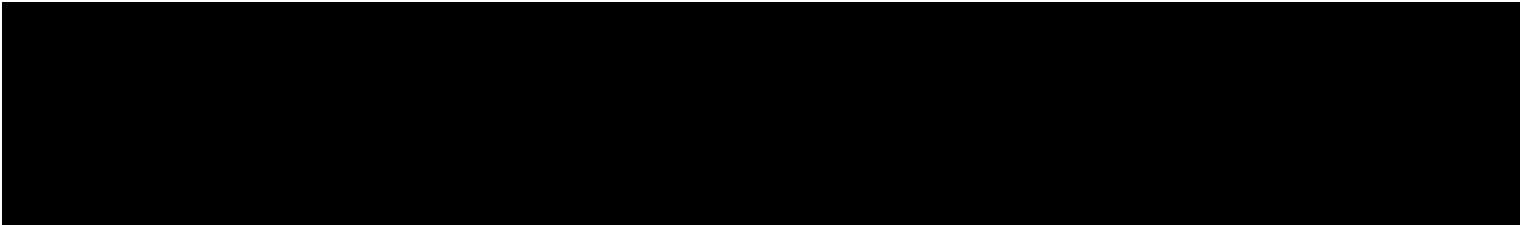
4) (4 7 0

. ()
2.

3.

2

3 5

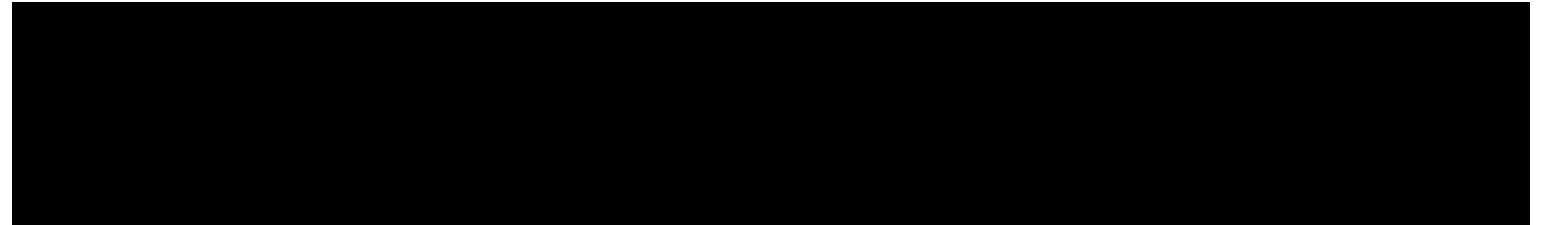


JP

100%

40

()



GB

4

0

: 03 (6437) 6000
(9 5)
: <http://www.gs.com/japan/gsam>



2.

(a)

) * (3 ()*

*

*

3

(b)

) () ()

(c)

3.

a.

b.

() a. b.

4.

) (()

-

5.

.

(

)

3

(

)*

*

3

(

)

()

.

2.

3.

4.

5.

4.

(
)

4.

()

2.

3.

()

()

(*)

0 (7 3)^{*2}

7 (

7)^{*3})

()

()

*4

* (

)

*2 2008 4 20 (5 5)

*3 2008 4 5 5

*4

7 (2008 4 5)

0 (7 3)

8 2.

4.

5



(

)

a .05 ()

)

()

(*)

*

(b)

2. ()
()

3.

.5225 ()

[]

0.735 ()	0.735 ()	0.0525 ()	.5225 ()

GSAM

4.

-)
- (a)
 - (b)
 - (c)
 - (d)
 - (e)
- (
-)
- (e)
- 0.05
- 0.05
- (e)

2004 7 2

()

			0 (7 3)
			0 (
		7	3)
			0 (7
		3)	4
			0 (
		7	3)

- * 5 5 7 (7) 2008 4
- 7 (2008 4
- 5)
- *2 7 (2008 4
- 5)
- *3 2008 4 20 (5 5)
- *4 2008 20 (5 5)

< >

()

()

2000 3 3

< >) ()
< >
< >
()

5 5 2008 4 0 (7 3)
20 (

2004 ()
() (ETF) (REIT)
() ()

7 2008

4

5

2004 3

7 (7)

2008 4

5 (

5

7 2008 4

5

()

40

2.

2.

(

)

(

)

2

2



2

GSAM

(

)

GSAM

GSAM

5

5

2.

(

5

)

0

3

4.

) 5 (

5

() ()



(a)

)

(

5

(b)

(c)

(d)

2.

3.

4.

998 7 3

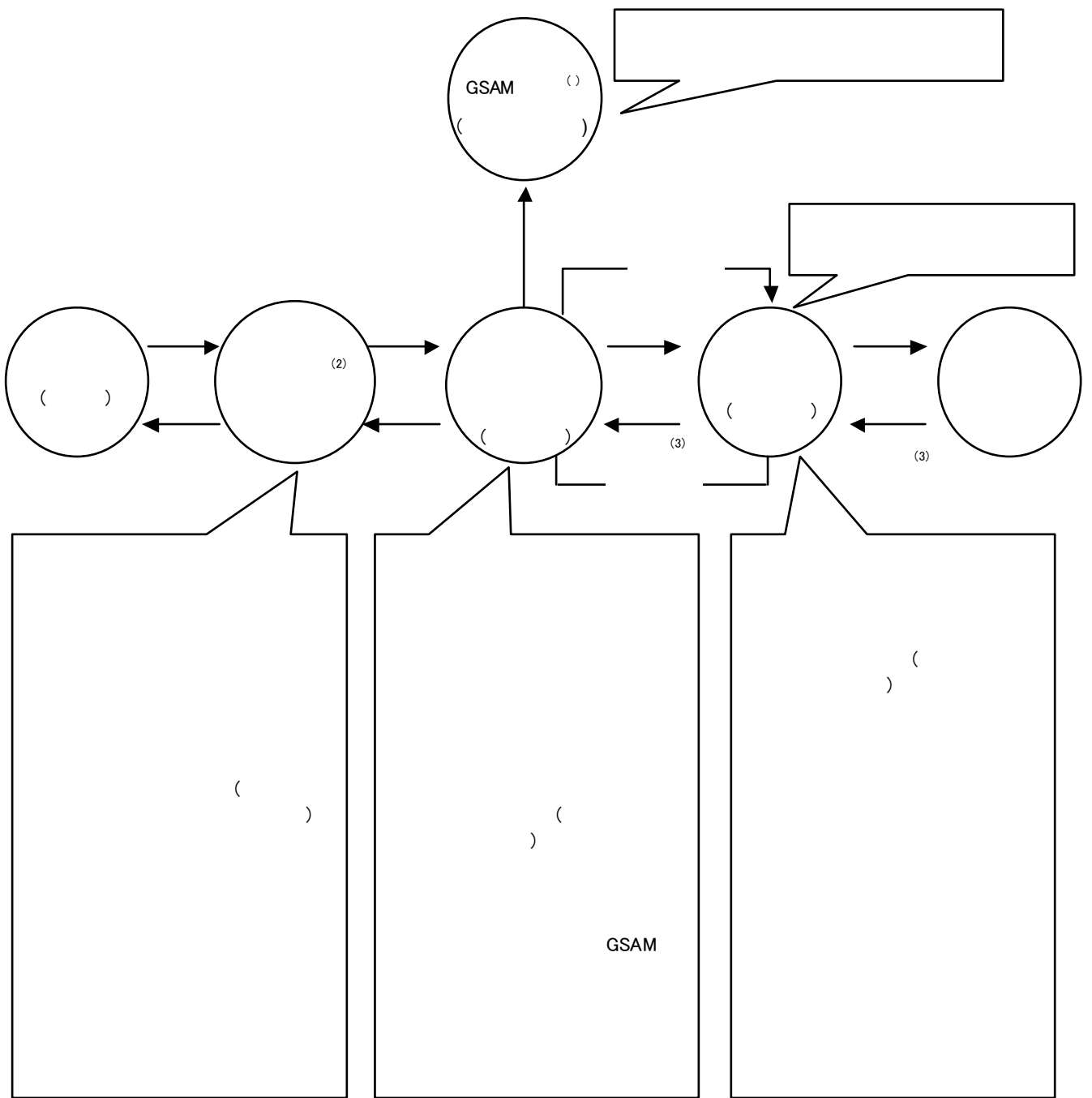
()
()
998 7 3

-
8- . 4

2.) (GSAM

3.

4.



() GSAM

(2)

(3)

(

)

4 9,000 (2004 7 2)

2.

996 2 6
996 2 23
998 2
2000 30

200 8 3
2002 8

)

2002 3 29
2002 4

(

3.

0

4.

(2004 7 2)

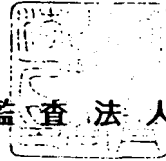
		()	()
	32	6,336	99
	85	64	

独立監査人の監査報告書

平成15年11月26日

ゴールドマン・サックス・アセット・マネジメント株式会社
取締役会 御中

中央青山監査法人



代表社員
関与社員 公認会計士

清水



当監査法人は、証券取引法第193条の2の規定に基づく監査証明を行うため、「ファンドの経理状況」に掲げられているゴールドマン・サックス・グローバル・ボンド・ファンドの平成15年4月12日から平成15年10月14日までの特定期間の財務諸表、すなわち、貸借対照表、損益及び剰余金計算書及び附属明細表について監査を行った。この財務諸表の作成責任は経営者にあり、当監査法人の責任は独立の立場から財務諸表に対する意見を表明することにある。

当監査法人は、我が国において一般に公正妥当と認められる監査の基準に準拠して監査を行った。監査の基準は、当監査法人に財務諸表に重要な虚偽の表示がないかどうかの合理的な保証を得ることを求めている。監査は、試査を基礎として行われ、経営者が採用した会計方針及びその適用方法並びに経営者によって行われた見積りの評価も含め全体としての財務諸表の表示を検討することを含んでいる。当監査法人は、監査の結果として意見表明のための合理的な基礎を得たと判断している。

当監査法人は、上記の財務諸表が、我が国において一般に公正妥当と認められる企業会計の基準に準拠して、ゴールドマン・サックス・グローバル・ボンド・ファンドの平成15年10月14日現在の信託財産の状態及び同日をもって終了する特定期間の損益の状況をすべての重要な点において適正に表示しているものと認める。

ゴールドマン・サックス・アセット・マネジメント株式会社及びファンドと当監査法人又は関与社員との間には、公認会計士法の規定により記載すべき利害関係はない。

以上

独立監査人の監査報告書

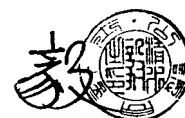
平成16年5月25日

ゴールドマン・サックス・アセット・マネジメント株式会社
取締役会 御中



代表社員 公認会計士
関与社員

清水



当監査法人は、証券取引法第193条の2の規定に基づく監査証明を行うため、「ファンドの経理状況」に掲げられているゴールドマン・サックス・グローバル・ボンド・ファンドの平成15年10月15日から平成16年4月12日までの特定期間の財務諸表、すなわち、貸借対照表、損益及び剰余金計算書及び附属明細表について監査を行った。この財務諸表の作成責任は経営者にあり、当監査法人の責任は独立の立場から財務諸表に対する意見を表明することにある。

当監査法人は、我が国において一般に公正妥当と認められる監査の基準に準拠して監査を行った。監査の基準は、当監査法人に財務諸表に重要な虚偽の表示がないかどうかの合理的な保証を得ることを求めている。監査は、試査を基礎として行われ、経営者が採用した会計方針及びその適用方法並びに経営者によって行われた見積りの評価も含め全体としての財務諸表の表示を検討することを含んでいる。当監査法人は、監査の結果として意見表明のための合理的な基礎を得たと判断している。

当監査法人は、上記の財務諸表が、我が国において一般に公正妥当と認められる企業会計の基準に準拠して、ゴールドマン・サックス・グローバル・ボンド・ファンドの平成16年4月12日現在の信託財産の状態及び同日をもって終了する特定期間の損益の状況をすべての重要な点において適正に表示しているものと認める。

ゴールドマン・サックス・アセット・マネジメント株式会社及びファンドと当監査法人又は関与社員との間には、公認会計士法の規定により記載すべき利害関係はない。

以上

(

		2003 0 4	2004 2
		5 ,663,372	5,789, 87
		9,896	29,688
		76,649,026	53,802,540
		2,2 6,257,445	2,28 ,23 ,224
			6,72 , 43
		833,287,9 9	685,034,935
		272, 39, 79	0 ,522,004
		23,078,925	9,259, 0
		43,905, 83	38,458, 84
		5, 2 256	2,0 9, 90
		,269,033	2, 89,7 4
		20,744,502	2 ,969,5 9
		3,654, 25,736	3,228,026,438
		3,654, 25,736	3,228,026,438
		223,829,000	62,429,705
		9 ,469,225	
		3,349,792	3, 25,576
		463,894	4 2,324
		2,988,944	,545, 43
		44 ,767	392,660
		332,542,622	77,905,408
		332,542,622	77,905,408
		3,349,792,054	3, 25,576,680
		28,208,940	24,544,350
		467, 28, 29	472,202,466
		28,208,940	24,544,350
		3,32 ,583, 4	3, 50, 2 ,030
		3,654, 25,736	3,228,026,438

(2)

		2003 2003	4 0	2 4	2003 2004	0 4	5 2
		88,04 ,643			65,895, 58		
		3 , 9 ,654			2,0 3,383		
		4,697, 82			4,779, 7		
		8 6, 89			9, 00,998		
		,269,033	62,000,0	5	920,68	84,507,34	
		,049,685			83 ,666		
		29,39 , 39			23,286,657		
		2, 29,693	32,570,5	7	,6 9, 7	25,737,494	
			29,429,498			58,769,847	
			29,429,498			58,769,847	
			29,429,498			58,769,847	
			23,772, 95			688, 5	
			20,329,275			28,208,940	
		2,820,709			,355,399		
		56,268	2,976,977		68,062	,423,46	
		9, 35,443			379, 68		
		64, 04	9, 99,547		72,7	45 ,879	
			7,3 4,398			6,299,988	
			28,208,940			24,544,350	

	2003 2003	4 0	2 4		2003 2004	0 4	5 2
	((
	(2				(2		
	((
		2		33			60
			6				
	(2				(2		
	2003	0			2003	0	
		2003	0	4		2003	0 5
					2004		
							2004
					2		

	2003 0 4	2004 2
	4,626,329,226 20,082,794 ,296,6 9,966	3,349,792,054 9,28 ,985 243,497,359
	28,208,940	

2003 4 2 2003 0 4			2003 0 5 2004 4 2		
2003 2	2003		2003 0 5	2004 3	
37,8 9,298			26,537,608		
48,094,497			4 ,767,908		
500,323,898			444,702,934		
586,237,693		0. 4693	5 3,008,450		0. 6025
3,989,743		0.00 0	3,20 ,282		0.00 0
2003 2	2003 0 4		2004 4	2004 2	
23,433,457			9,3 5,388		
4 ,866,228			4 ,786,2 6		
447,044,464			456,0 2,654		
5 2,344, 49		0. 52948	5 7, 4,258		0. 65446
3,349,792		0.00 0	3, 25,576		0.00 0
		25, 37			26,870

	2003 0 4		2004 2	
	2,2 6,257,445	27,057,83	2,28 ,23 ,224	5,6 4,689
			6,72 , 43	06, 95
	833,287,9 9	,678,643	685,034,935	2,224,872
	3,049,545,364	28,736,474	2,972,987,302	3,496,0 2

2003 4 2 2003 0 4	2003 0 5 2004 4 2

(

		2003 0 4			2004 2		
		96,9 3,285	97,2 7,444	304, 59	,85 ,854,867	,842, 68, 4	9,686,753
		35,883,428	35,744,945	38,483	,202,830,877	, 93,62 ,422	9,209,455
		232,796,7 3	232,962,389	442,642	3,054,685,744	3,035,789,536	477,298

(2)

		2003 0 4			2004 2		
		3,285,243,242	3, 0,00 ,232	75,242,0 0	2,293,205,652	2,287, 39,533	6,066, 9
		247,43 ,629	245,282,456	2, 49, 73	2 8,594,079	2 9,468,928	874,849
		364,4 2,385	352,884,060	,528,325	23 ,828, 83	227, 6 ,884	4,666,299
		498,654,879	478,263,8 7	20,39 ,062	270,3 6, 93	260,307,39	0,008,802
		47,5 7,689	47, 04,492	4 3, 97	48,503,853	47,545,236	958,6 7
		5 8,23 ,258	50 ,544,452	6,686,806	425,390,258	422,427,422	2,962,836
		233,845,626	23 ,5 0,634	2,334,992	93,568,327	85,644,940	7,923,387
		238,628,790	230,5 0,5 8	8, 8,272	79,795,406	77,2 7,769	2,577,637
		,790, 43,033	,759,52 ,234	30,62 ,799	,8 0,097,445	,773,394,330	36,703, 5
		2,2 4,829,393	2,069,963, 8	44,866,275	,559,004, 50	,55 ,288,234	7,7 5,9 6
		235,049,555	228,9 4,73	6, 34,824	266,5 3,330	266, 63,757	349,573
		339,804,234	328,949,230	0,855,004	50,363,750	48,949,626	,4 4, 24
		328,34 ,495	3 4,560,6 7	3,780,878	209,244,200	202,0 0,326	7,233,874
		358,927,445	346,424,288	2,503, 57	238,729,427	240, 80,275	,450,848
		9 ,47 ,700	8 ,455,204	0,0 6,496	77,858,3	77, 84,872	673,439
		354,738, 29	349, 79,7 8	5,558,4	79, 55,600	70,9 , 67	8,244,433
		388,385,333	373,367,563	5,0 7,770	87,092,038	78,902,987	8, 89,05
		635,655,8 5	49,437,364	48,752,82	8,639,260,202	8,535,898,677	38,622,40

(

(2

	2003 0 4	2004 2
	0.99 6	.0079

(3)

()

(

		82	0	50,000,000	52,08,000
		207	0	55,000,000	57,0,900
		225	0	38,000,000	40,29,520
		240	0	220,000,000	2,96,74,400
		4	20	0,000,000	9,629,900
					478,553,720
		US TREASURY N/B 4.25%		400,000.00	402,82.40
		US TREASURY N/B 4.625%		650,000.00	685,750.00
		US TREASURY N/B 6.25%		00,000.00	6,234.40
		US TREASURY N/B 7.5%		500,000.00	656,05.50
		US TREASURY N/B 8.25%		670,000.00	908,478.46
		US TREASURY N/B 8.875%		390,000.00	553,922.07
		KOREA DEV BANK 5.75%		60,000.00	63,44.90
		CITIGROUP INC 6.75%		50,000.00	6,786.70
		CS GRP FIN (GRN) Float		90,000.00	9,65.00
		DOW CHEMICAL 5.25%		250,000.00	250,797.00
		FLEETBOSTON FINL 4.875%		400,000.00	427,33.60
		MARSH&MCLENNAN 3.625%		70,000.00	70,608.09
		MIDLAND BANK PLC 8.625%		700,000.00	734,8.00
		NATEXIS BANQUE 7%		370,000.00	396,046.89
		NATL AUSTRALIABK 8.6%		300,000.00	37,370.60
		SANTANDER FIN 7.875%		00,000.00	06,089.0
		VODAFONE GROUP 7.625%		90,000.00	94,35.05
		VODAFONE GROUP 7.75%		80,000.00	94,499.92
		WASHINGTON MUTUA 8.25%		70,000.00	82,678.43
					6,467,452.
					(688,395.60)
		CANADA-GOV'T 8%		200,000.00	276,56.00
					276,56.00
					(22,36,664)

		BELGIUM KINGDOM 4.25%	400,000.00	404,228.00	
		BELGIUM KINGDOM 4.75%	200,000.00	207,250.00	
		BTPS 4.25%	450,000.00	467,563.50	
		BTPS 5%	350,000.00	374,969.00	
		BTPS 5.25%	20,000.00	24,834.80	
		BTPS 6%	340,000.00	39,588.20	
		BTPS 6.5%	340,000.00	4,494.80	
		BUNDESOBL- 43 3.5%	300,000.00	304,460.00	
		DEUTSCHLAND REP 3.75%	,550,000.00	,57,388.00	
		DEUTSCHLAND REP 4.5%	50,000.00	55,775.00	
		DEUTSCHLAND REP 5.25%	400,000.00	437,788.00	
		DEUTSCHLAND REP 6% 97	400,000.00	435,232.00	
		DUTCH TSY CERT 0%	2,000,000.00	,987,852.6	
		FRANCE O.A.T. 5.0%	50,000.00	59,540.00	
		FRANCE O.A.T. 5.5%	800,000.00	869,368.00	
		FRANCE O.A.T. 5.5%	00,000.00	09,570.00	
		FRANCE O.A.T. 8.5%	200,000.00	289,206.00	
		NETHERLANDS GOVT 3.75%	200,000.00	92,952.00	
		SPANISH GOV'T 4.2%	400,000.00	404,000.00	
		SPANISH GOV'T 5.75%	50,000.00	56,805.00	
		AIR PROD & CHEM 4.25%	00,000.00	98,882.50	
		ALLIANZ AG HLDG FLOAT	50,000.00	50,809.40	
		BRFKREDIT Float	60,000.00	60,640.00	
		CITI CORP 5.5% EMTN	89,780.00	200,750.39	
		COUNTRYWIDE HOME 5.25%	7,580.86	74,526.34	
		ECOLAB INC 5.375%	90,000.00	95,376.42	
		GIE SUEZ ALLIANC 5.75%	40,000.00	40,687.24	
		HSBC CAP FUNDING (STEP)	80,000.00	82,448.08	
		INTL LEASE FIN 4.25%	300,000.00	30,250.00	
		LANSFORSKRINGAR AB4.625	0,000.00	3,000.80	
		LYONNAI DES EAUX 6.25%	60,000.00	65,749.4	
		MUNICH RE FIN (STEP)	80,000.00	89,367.04	
		NATIONAL GRID CO 4.25%	30,000.00	33,220.0	
		NORDBANKEN (STEP)	200,000.00	2,084.700	

		ROYAL BK SCOTLND Float	60,000.00	60,672.00	
		SCA COORD CENTER 5.375%	220,000.00	234,059.54	
		SL FINANCE PLC (STEP)	80,000.00	86,864.56	
		SVENSKA HNDLSBKN (STEP)	200,000.00	2,025.70	
		TELEFONICA EUROP 5.875%	60,000.00	6,352.34	
				,776,030.35	
				(,5,486,543)	
		UK TREASURY 4.25%	60,000.00	48,004.80	
		UK TREASURY 7.25%	300,000.00	325,407.00	
		UK TREASURY 8.75%	00,000.00	37,649.00	
		UNITED KING GOVT 8%	50,000.00	68,960.00	
		LEHMAN BROS PLC6.95%EMTN	200,000.00	200,942.00	
				880,700.00	
				(7,923,800)	
		SWEDEN GOVT 8%	2,500,000.00	2,877,075.00	
				2,877,075.00	
				(40,394,333)	
		KINGDOM OF DENMARK 6%	,000,000.00	,33,070.00	
		KINGDOM OF DENMARK 8%	,500,000.00	,653,765.00	
				2,786,835.00	
				(48,56,508)	
		AUSTRALIAN GOVT. 6.5%	00,000.00	05,780.00	
				05,780.00	
				(8,558,333)	
				2,972,987,302	
				(2,494,433,582)	

		5 .4	
		.0	
	2	47.6	27.6
		00.0	0.9
	20	79.0	
	9	2 .0	60.8
		77.2	
		22.8	6.9
		00.0	.6
		00.0	.9
		00.0	0.3

()

(2004 4 30)

2,809,286,587

90,535, 75

2,6 8,75 ,4 2

2,620, 96,2 6

0.9994

(2)

(30)

2004 4 30

	207	0	00,000,000	0 .29	0 ,294,000	0 .37	0 ,37 ,000	0.9	2008/ 2/22	3.87
	225	0	38,000,000	05.60	40 , 29,520	05.6	40 , 33,700	.9	20 0/ 2/20	.53
	US TREASURY N/B 5.875%		500,000	,325.96	69,889,428	,302.25	69,533,849	5.875	2004/ / 5	6.47
	US TREASURY N/B 8. 25%		570,000	4,962.35	85,285,432	4,435. 5	82,280,408	8. 25	20 9/8/ 5	3. 4
	US TREASURY N/B 8.875%		390,000	5,673. 5	6 , 25,300	5, 62.78	59, 34,862	8.875	20 7/8/ 5	2.26
	US TREASURY N/B 7.5%		350,000	4,477.92	50,672,720	3,940.30	48,79 ,070	7.5	2024/ / 5	.86
	DEV BANK JAPAN .4%		50,000,000	00.53	50,265,000	00.28	50, 40,450	.4	20 2/6/20	.9
	FLEETBOSTON FINL 4.875%		400,000	,783.54	47, 34, 92	,642.09	46,568,362	4.875	2006/ 2/	.78
	INTL LEASE FIN 4. 25%		300,000	3,25 .02	39,753,08	3,239.66	39,7 8,996	4. 25	2004/7/ 2	.52
	DEUTSCHLAND REP 3.75%		, 50,000	2,9 7.56	48,55 ,990	2,79 .4	47, 0 ,222	3.75	20 3/7/4	5.62
	DEUTSCHLAND REP 6% 97		400,000	4,358.30	57,433,2 4	4,272.39	57,089,590	6.0	2007/ /4	2. 8
	DEUTSCHLAND REP 5.25%		200,000	4,44 .70	28,883,404	4,3 2.38	28,624,763	5.25	20 / /4	.09
	BTPS 4.25%		450,000	3,7 .03	6 ,699,679	3,602.04	6 ,209, 84	4.25	2009/ /	2.34
	BTPS 6%		340,000	5, 98.22	5 ,673,978	5,03 .03	5 , 05,52	6.0	203 /5/	.95
	BTPS 5%		350,000	4, 37.40	49,480,909	4,0 2.56	49,043,989	5.0	20 2/2/	.87
	FRANCE O.A.T. 5.5%		800,000	4,340.22	4,72 ,80	4,243.49	3,947,987	5.5	2007/ 0/25	4.35
	FRANCE O.A.T. 8.5%		200,000	9,08 .8	38, 63,623	8,90 .42	37,802,845	8.5	20 9/ 0/25	.44
	NATEXIS BANQUE 7%		370,000	,8 .83	43,703,774	,724. 5	43,379,383	7.0	2005/ / 4	.66
	DUTCH TSY CERT 0%		2,000,000	3, 29.07	262,58 ,482	3, 29.07	262,58 ,482		2004/7/30	0.03
	SPANISH GOV'T 4.2%		400,000	3,327.96	53,3 ,840	3, 95.60	52,782,4 6	4.2	20 3/7/30	2.02
	BELGIUM KINGDOM 4.25%		400,000	3,335.48	53,34 ,926	3,208.00	52,832,033	4.25	20 3/9/28	2.02
	SCA COORD CENTER 5.375%		220,000	4,039.3	30,886,496	3,955.07	30,70 , 6	5.375	2007/6/25	. 7
	UK TREASURY 7.25%		300,000	2 ,224. 2	63,672,387	2 , 20.6	63,36 ,859	7.25	2007/ 2/7	2.42
	UK TREASURY 4.25%		60,000	8, 00.06	28,960,099	7,778.38	28,445,408	4.25	2032/6/7	.09
	MIDLAND BANK PLC 8.625%		700,000	,572.84	8 ,009,92	,522.	80,654,826	8.625	2004/ 2/ 5	3.08
	LEHMAN BROS PLC6.95%EMTN		200,000	9,656.44	39,3 2,88	9,639.35	39,278,7 7	6.95	2004/6/22	.50
	SWEDEN GOVT 8%		2,500,000	,664. 0	4 ,602,504	,648.58	4 ,2 4,6 5	8.0	2007/8/ 5	.57
	NORDBANKEN (STEP)		200,000	3,9 .68	27,823,370	3,860.28	27,720,573	6.0	20 0/ 2/ 3	.06
	KINGDOM OF DENMARK 8%		500,000	,955.85	29,337,79	,945.6	29, 84,25	8.0	2006/3/ 5	.
	NATL AUSTRALIA BK 8.6%		300,000	3,660.24	40,980,745	3,3 8.8	39,956,443	8.6	20 0/5/ 9	.53

(2004 4 30)

	69.00
	2. 7
	26.23
	97.40

()

(3) (2004 4 30)

(4)

(2004 4 30)

				/						
					00,000,000		37,000,000	37,350,000	37,350,000	5.24
			CBT 0Y 0406		52	5,853,45	5,728,937.76	632,8828	24.4	
			CBT 2Y 0406		2	428,000	424,7824	46,874,609	.79	
			CBT 5Y 0406		95	0,608,828.6	0,424,766.	50,372,938	43.93	
			MON 0Y 0406		4	44,760	435,200	34,977,024	.34	
			BOBL 0406			2,020	,200	4,673,952	0.56	
			BUND 0Y 0406			4,7325	3,70	5,005,72	0.57	
			SCHATZ 0406		3	3,9020	3,7970	4,959,32	.60	
			SFE 0Y 0406		6	607,350.22	602,685.36	47,87,298	.83	
			LONG GILT		9	969,390	960,840	88,007,563	7.8	

()

(2)

()

(2004 4 30)

		6 475,300	6. 7
		38 878, 20	4.58
		232,8 5,576	8.89
		85,6 2, 9	7.09
		86,893, 00	7. 4
		8,242,928	0.3
		3 6 8,384	5.02
		287,787,689	0.99
		60, 70, 3	2.30
		80,093,9 4	3.06
		4 ,2 4,6 5	.57
		49, 4,609	.88
		50, 40,450	.9
		6,766,6 5	0.26
		220,777,759	8.43
		57,338,905	2. 9
		39,956,443	.53
		83,460,485	7.0
		9,720,066	0.75
		30,70 , 62	. 7
		70, 80,807	2.68
		2 , 98,055	0.8
		,6 6,523	0.44
		3 ,898,923	.22
		2,550,672,750	97.40
		53,989,626	2.06
		3,049,537	0.50
		9 574,674	7.32
		258,6 3,837	9.88
		90,535, 75	7.28
		2,6 8,75 ,4 2	00.00

(2)

2004 4 30

		() ()	() ()	() ()	() ()
2	(200 7)	5,957	5,963	0.9560	0.9570
3	(200 0)	5,79	5,797	0.9633	0.9643
4	(2002)	5,408	5,4 3	0.9593	0.9603
5	(2002 4)	5, 09	5, 4	0.9484	0.9494
6	(2002 7)	5,039	5,045	0.9588	0.9598
7	(2002 0)	4,90	4,906	0.98 7	0.9827
8	(2003 4)	4,696	4,70	0.9877	0.9887
9	(2003 4)	4,605	4,6 0	0.9956	0.9966
20	(2003 7)	4,045	4,049	.0 40	.0 50
2	(2003 0 4)	3,32	3,324	0.99 6	0.9926
22	(2004 3)	3,2 5	3,2 9	.0046	.0056
23	(2004 4 2)	3, 50	3, 53	.0079	.0089
	2003 5	4,7 7		.0266	
	2003 6	4,067		.0 97	
	2003 7	3,437		0.9978	
	2003 8	3,349		0.9873	
	2003 9	3,348		0.9998	
	2003 0	3,2 7		0.9897	
	2003	3,209		0.9925	
	2003 2	3, 95		0.9986	
	2004	3, 99		.003	
	2004 2	3, 92		.0092	
	2004 3	3, 70		.0 45	
	2004 4	2,6 8		0.9994	

()

14. ファンドの経理状況および運用状況

② 分配の推移

期	計算期間	1口当たりの分配金 (円)
第12期	自 2001年 4月12日 至 2001年 7月11日	0.0010
第13期	自 2001年 7月12日 至 2001年10月11日	0.0010
第14期	自 2001年10月12日 至 2002年 1月11日	0.0010
第15期	自 2002年 1月12日 至 2002年 4月11日	0.0010
第16期	自 2002年 4月12日 至 2002年 7月11日	0.0010
第17期	自 2002年 7月12日 至 2002年10月11日	0.0010
第18期	自 2002年10月12日 至 2003年 1月14日	0.0010
第19期	自 2003年 1月15日 至 2003年 4月11日	0.0010
第20期	自 2003年 4月12日 至 2003年 7月11日	0.0010
第21期	自 2003年 7月12日 至 2003年10月14日	0.0010
第22期	自 2003年10月15日 至 2004年 1月13日	0.0010
第23期	自 2004年 1月14日 至 2004年 4月12日	0.0010

14. ファンドの経理状況および運用状況

③ 収益率の推移

期	計算期間	収益率(%)
第12期	自 2001年 4月12日 至 2001年 7月11日	△1.0
第13期	自 2001年 7月12日 至 2001年10月11日	0.9
第14期	自 2001年10月12日 至 2002年 1月11日	△0.3
第15期	自 2002年 1月12日 至 2002年 4月11日	△1.0
第16期	自 2002年 4月12日 至 2002年 7月11日	1.2
第17期	自 2002年 7月12日 至 2002年10月11日	2.5
第18期	自 2002年10月12日 至 2003年 1月14日	0.7
第19期	自 2003年 1月15日 至 2003年 4月11日	0.9
第20期	自 2003年 4月12日 至 2003年 7月11日	1.9
第21期	自 2003年 7月12日 至 2003年10月14日	△2.1
第22期	自 2003年10月15日 至 2004年 1月13日	1.4
第23期	自 2004年 1月14日 至 2004年 4月12日	0.4

14. ファンドの経理状況および運用状況

(3) 設定及び解約の実績

下記計算期間中の設定及び解約の実績ならびに当該計算期末の発行済み口数は次の通りです。

期	計算期間	設定口数 (口)	解約口数 (口)	発行済み口数 (口)
第12期	自 2001年 4月12日 至 2001年 7月11日	110,510,912 (0)	114,954,793 (0)	6,231,378,077 (0)
第13期	自 2001年 7月12日 至 2001年10月11日	30,877,835 (0)	250,464,812 (0)	6,011,791,100 (0)
第14期	自 2001年10月12日 至 2002年 1月11日	42,995,767 (0)	417,295,159 (0)	5,637,491,708 (0)
第15期	自 2002年 1月12日 至 2002年 4月11日	20,812,384 (0)	271,471,653 (0)	5,386,832,439 (0)
第16期	自 2002年 4月12日 至 2002年 7月11日	23,784,445 (0)	154,059,525 (0)	5,256,557,359 (0)
第17期	自 2002年 7月12日 至 2002年10月11日	12,504,990 (0)	276,065,426 (0)	4,992,996,923 (0)
第18期	自 2002年10月12日 至 2003年 1月14日	8,891,395 (0)	246,677,648 (0)	4,755,210,670 (0)
第19期	自 2003年 1月15日 至 2003年 4月11日	15,610,518 (0)	144,491,962 (0)	4,626,329,226 (0)
第20期	自 2003年 4月12日 至 2003年 7月11日	8,953,662 (0)	645,539,003 (0)	3,989,743,885 (0)
第21期	自 2003年 7月12日 至 2003年10月14日	11,129,132 (0)	651,080,963 (0)	3,349,792,054 (0)
第22期	自 2003年10月15日 至 2004年 1月13日	12,466,095 (0)	160,975,186 (0)	3,201,282,963 (0)
第23期	自 2004年 1月14日 至 2004年 4月12日	6,815,890 (0)	82,522,173 (0)	3,125,576,680 (0)

(注1) ()内の数字は本邦外における設定、解約及び発行済み口数です。

2.

2

(

)

(a)

(

)

(

)

(b)

(c)

(d)

2

(e)

(f)

(g) ()

(h) ()

()

()

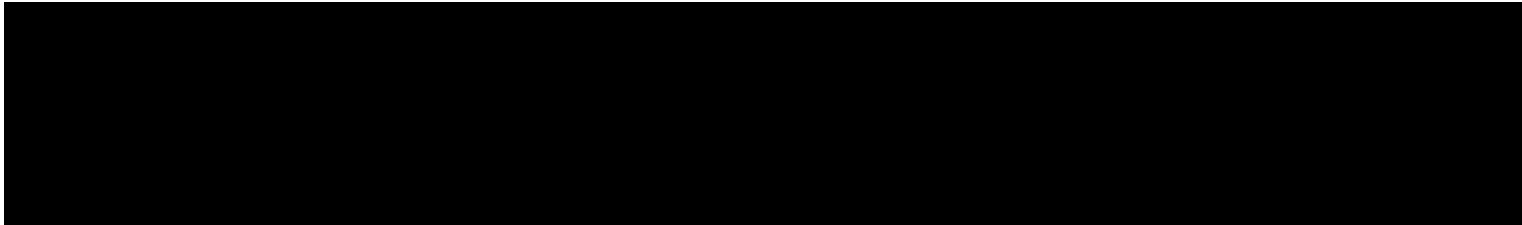
(i) ()

()

3 3 6 2

()

(j)



B

70

TOPIX

20

2.

()

(2)

JP

()

()

)

(

< >

(
)

(3)

()

0

5

5

5

34 3

7

8

0

3.

4

(

4

7

0

)

(

)

<

>

()

()

26

()

2 50 ,000

()

3 3,000

()

4 58 2 53 8 54 55 56

()

4 2 2 3

2 3

()
5

6

()
6 2

50 ,000
7

()
7

25

(

)

(

)

(

(

)

)

32

()
8

()
9

6

()
0

()
(2 9
2 2
) (65 2 3
9
()
()

49 2

.00
)
[]
2 []
2

43

[]

(2)
0 6 0 00 ,000

(3)

5 43

(4)

(5)

(6)

(7)

2

(8)

()

8 2

.

(

2

)

.

.

.

.

.

.

(

2

8

)

.

4

a.

b.

c.

.

2.

.

.

.

()

9

(

20

2

20

2

30

32

38

4

)

.

2.

3.

4.

5.

(

)

(

)

6.

7.

<

>

8. ()
()

9. ()

)

0. ()

2.

)
7
2 5 7
2 5

.
2.
3.
4.
5.

00 5

00 0

(9 2)

2.

(i)

(ii)

()
20

()
20 2

()
2

()
22

00 5

00 5

()
23

()
24

()

()
25

()
26

()

()
27

()

4

()
28

4

()
29

34 3 7 8
00 0

< >

()

30

2.

50

50

()

3

()

32

()

33

()

34

()

35

()
36 []

()
37

()
38

()
39

()
40

()
) ()
()

.

2.

3.

0

2 2

(40 2)

) (

(4)

(42)

2

2

(43)

7 2 0

2 4 4 2 7
0 2
998 7 3 998 0

()
44

()
45

(

)

(

)

2
43

()
46

43

0,000 45

()
47

< >

()

2. ()

48 []

()
49

2

()

5

2

< >

3 4

()

50

5

3

0

()

5

49

49

2

49

3

49

4

()

52

999 7

999 7

(

)

999 7 0

()

()

999 7

- .
- 2.
- 3.
- 4.
- 5.

2

(

)

2

3

(53)

999 7

()

(

< >

)
.
2.
3.
4.

2

2

2

(

2

)

4

40

3

6

4

53

8

()

54

< >

3

3

(
55)

59

(
56)

59 4

(
57)

(
58)

59

()

59

59 2 54

54 3

3

()

60

()

6

()

62 49 5 2

27

2000 3 30
2000 3 3

()

998 7 3

21世紀の宝島を、探そう。

愛称



グローバル・ボンド